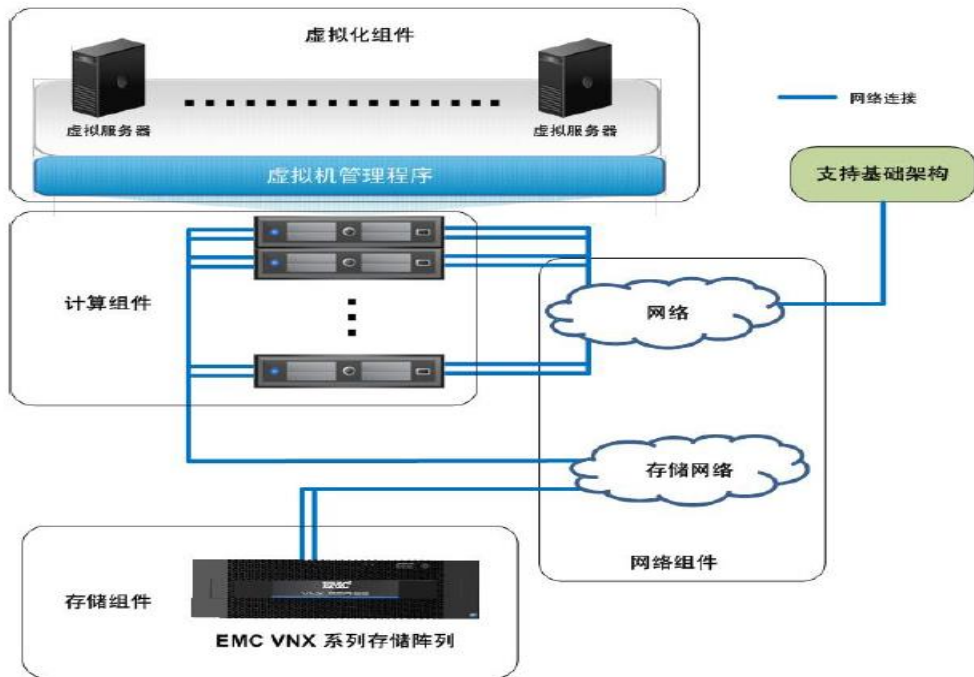


lenovo® FOR
THOSE WHO DO.™

联想虚拟化数据中心 解决方案



LENOVO VDC 参考架构优势



提升应用程序可用性

降低成本

改进备份

减少管理开销

支持云基础架构

典型客户环境

基于服务器的直连存储



难题

- 直连存储的孤岛现象
- 存储容量使用率低下
- 数据可用性和保护是一大难题
- 存储增长成本高昂

LENOVO VDC 使用场景一

存储整合

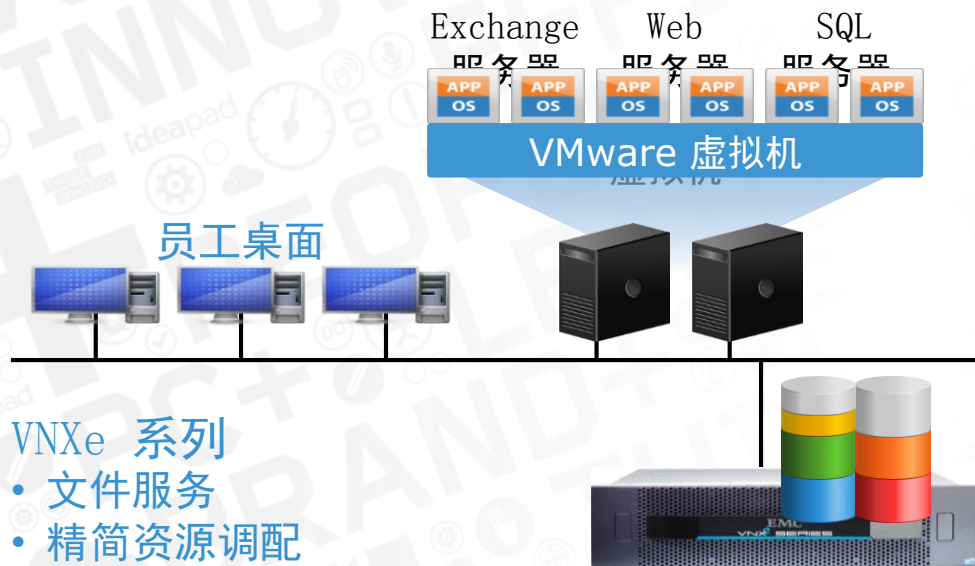


VNXe 系列优势

- 整合存储和管理
- 避免使用文件服务器
- 降低平均容量需求
- 简化备份和恢复

LENOVO VDC 使用场景二

服务器虚拟化和 Microsoft 应用程序



VNXe 系列

- 文件服务
- 精简资源调配
- 快照
- 外部复制

VNXe 系列优势

- 简化管理与虚拟化控制台息息相关
 - VMware 和 Hyper-V 资源调配向导
 - 通过 9 次单击完成存储部署
 - 嵌入式最佳做法引擎
 - 经 VMware-Ready 认证
- 对 Exchange 实施应用程序驱动的资源调配
 - 在 10 分钟内可为 500 个邮箱创建存储
 - 用于同步恢复的 Application Protection Suite
 - 已列入 Microsoft HCL 和 **lenovo**

LVDC-A1

- 支持25台虚拟服务器，为小型环境提供服务器整合与业务连续性

LVDC-A1 参考配置

ThinkServer RD630（两路八核，64GB内存，六口千兆以太网卡）两台

VNXe3150（600GB SAS 十一块，满配千兆以太网口，NFS协议）

VMware vSphere Essentials Plus Kit（支持三台主机，每台主机最多两个物理CPU，支持2TB VDP虚拟环境数据保护）

千兆以太网交换机两台（通过VLAN划分实现应用/数据/管理三网隔离）

LVDC-A2

- 支持50台虚拟服务器，采用主动式运营管理实现服务器整合，无计划内停机

LVDC-A2 参考配置

ThinkServer RD630 (两路八核, 64GB内存, 六口千兆以太网卡) 三台

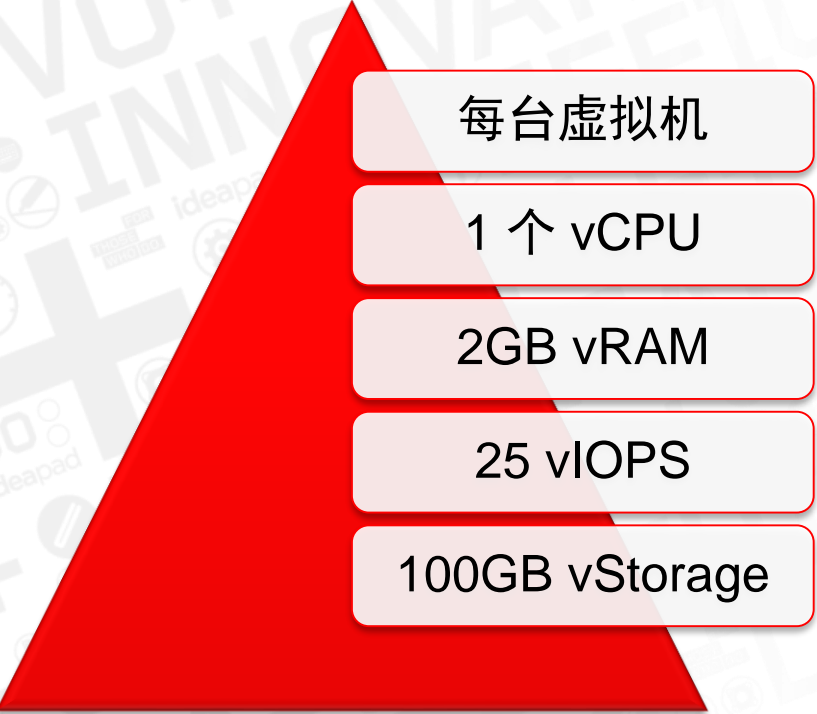
VNXe3150 (600GB SAS二十一块, 满配千兆以太网口, NFS协议)

VMware vSphere with Operations Management Standard Acceleration Kit (支持三台主机, 每台主机最多两个物理CPU, 支持VDC主动式统一运维管理)

千兆以太网交换机两台 (通过VLAN划分实现应用/数据/管理三网隔离)

* Avamar 3.9TB版本 (虚拟环境数据保护, 支持应用级数据一致性备份)

虚拟服务器VM定义



每台虚拟机

1 个 vCPU

2GB vRAM

25 vIOPS

100GB vStorage

- LVDC-A1/A2体系结构指导准则，参考《VSPEX Private Cloud - VMware vSphere 5.1 for 50 and 100 Virtual Machines》
<https://community.emc.com/servlet/JiveServlet/download/20813-2-56484/H11328-VSPEX-PI-PC-VMw-VNXe.pdf>
- VMware license说明请参考
<http://www.vmware.com/cn/products/datasheet/virtualization/vsphere/pricing.html>