

lenovo FOR
THOSE
WHO DO.

联想企业级业务
创造新体验

联想移动医疗解决方案

联想集团中国区



移动医疗的需求

有时医生、护士总是要被迫赶回办公室记录反馈病人情况！
关键的时刻，关键的地点，我们总是需要最及时、最精准的信息！

我们希望的工作方式：



使用平板电脑代替纸质记事本

移动医疗需求分析

定义

国际医疗卫生会员组织HIMSS给出的定义为，mHealth，就是通过使用移动通信技术，利用PDA、平板电脑、移动电话等无线智能终端来提供医疗服务和信息。为医疗资源不足的国家充分利用好现有医疗服务资源提供了一个有效的解决方法。

作用

作为原有医疗IT系统的无线延伸，移动医疗可以为医疗机构优化管理流程、提高效率；可以为医疗机构提高医疗安全、减少差错；可以为医疗管理部门加强动态管理，为合理配置国家医疗资源提供基础数据支持。

大中型医院

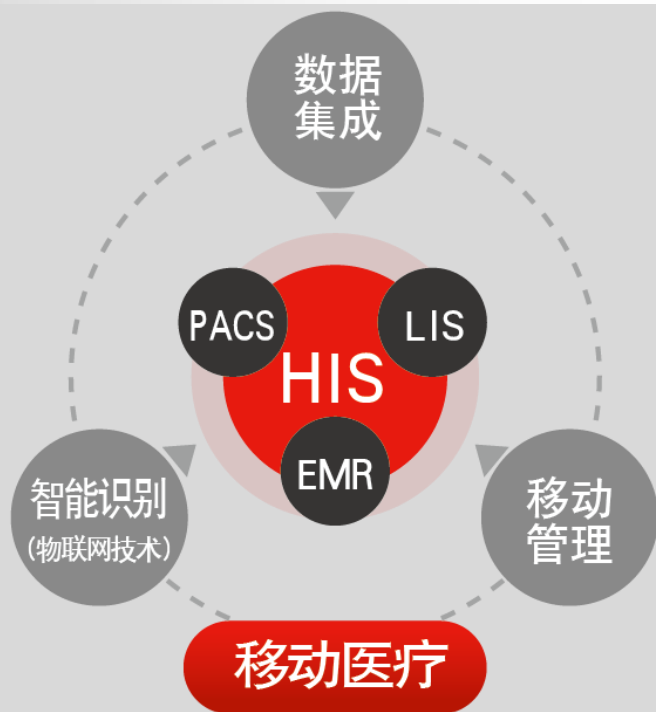
- 优化工作流程，提高工作效率。移动应用解决方案可基本概括为：**移动查房、电子病历管理、移动决策分析、移动护理、药品管理和分发、条形码病人标识带的应用、无线语音、网络呼叫、视频会议和视频监控。**
- 提高医疗安全、减少差错。在对病人护理过程中，可能出现护理人员交接环节的失误，在发药品管理、标本采集等执行环节的失误。为避免失误，就需要医护人员及时确认患者的医疗信息，确保在正确的时间，对正确的病人，进行正确的治疗。

社区医院、卫生局

- **移动随访**：作为健康档案管理的重要手段之一，社区医生可以在随访过程中利用无线智能终端进行健康档案的远程数据采集、计划工作任务、获取医疗信息等
- 医疗管理部门也可以根据健康档案基础信息、监督管理成本支出、统一分配资源、提供决策依据

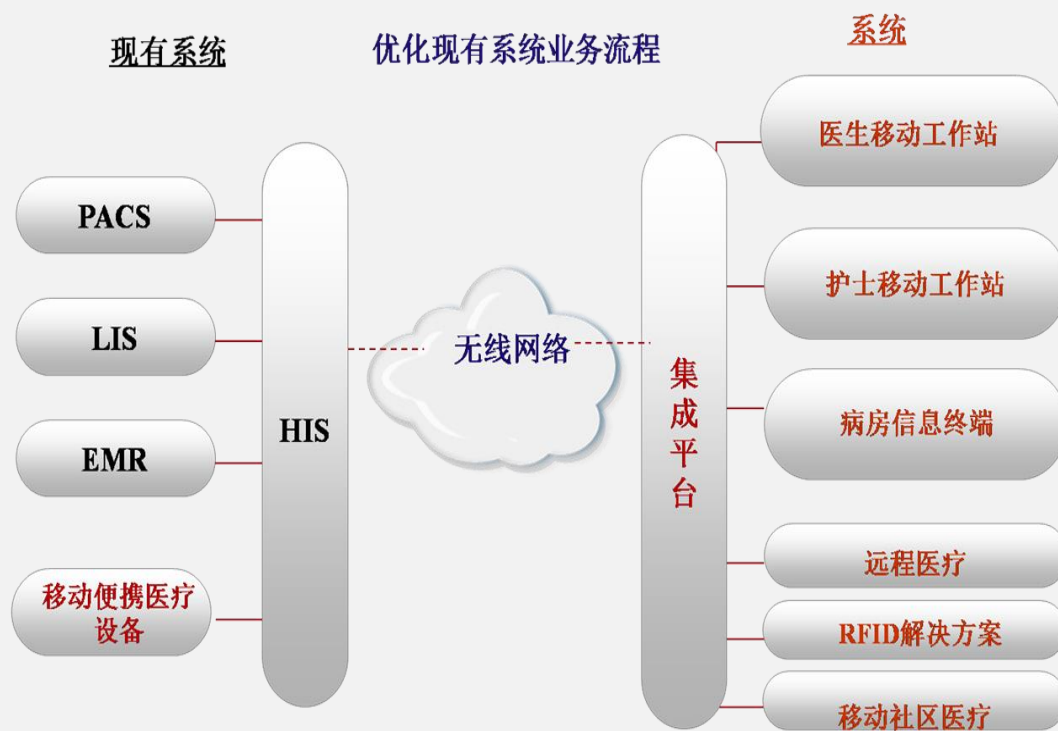


Pad在移动医疗的机会点



医护全息查房、监护按需分布、实时监护共享、
病房信息娱乐、实时远程会诊、远程视频探视、
移动护理系统、移动体征采集、人员物品定位、
.....

移动医疗的构成



设计思路

- **移动部分**：护士手持模式集中在每天交接班时间，大量的扫描、体温、脉搏等信息通过病床前进行集中录入，设备集成扫描一体即可解决。目前的移动护理设备都可以实现。
- **车载部分**：车载模式主要解决在执行医嘱过程中“解放护士双手”，通过支架安装在现有的护理推车上即可，同时配备一台便捷式扫描枪进行扫描核对工作，并可以利用7”屏幕的优势在病床前实现护理病历的实时输入，保证高质量实现护理人员的移动需求。

分析
护士
工作
方式

分析
医生
工作
模式

目前移动查房使用两种模式解决：平板模式、推车加笔记本模式。

成本
控制

目前阻碍移动医疗最大的问题来自于成本，一个大中型医院移动医疗整体的投入来自于移动护理设备、移动推车、医生专业平板，每台的设备都在万元以上，管理者决策时难以控制。联想移动查房在一个设备上同时兼顾了平板和笔记本两种模式，同时也保障了10小时电池续航需求。



What is the Lenovo Medical mobile terminal ?

联想移动护理系列，是依据医疗可消毒、便携、无线、防摔等需求以联想乐Pad A系列为主机，以定制开发的扫描枪为背夹选件，通过独有的micro usb OTG功能连接的一款新型移动医疗便携终端。

- 一维、二维两种款型可选
- 人体工学手持绑带和按键设置
- 定制版操作系统和服务
- 开放SDK接口，协助适配多平台软件移植
- 专业医疗器械材质，可擦拭消毒
- 主机3500mh、背夹2000mh，智能用电管理

Lenovo Pad 移动护理系列

8.0 英寸IPS/10 点触摸屏 (1280*800) /MTK 8125 四核处理器 (1.2GHz)/1GB LP-DDR2/16GB eMMC /BT4.0/802.11bgn/前置 160 万HD/后置500 万像素自动对焦摄像头/GPS/Android 4.2 操作系统/内置重力感应器/光线感应器/指南针/霍尔传感器 /3.5mm 耳机接口/Micro-USB/Micro-SD 卡槽 (支持64GB 扩展) /高性能锂离子电池6000mAh /铂银色精雕喷漆工艺及金属支架 /杜比DS1 音效双声道前置立体声扬声器/铂银色

卷轴

自由无度，优化各模式使用体验。

- 站立模式更稳定
- 阅读模式更舒适
- 触控模式更优越

扬声器

最新杜比音效技术，带来更加清晰震撼的立体音响效果。



电池

比普通平板更持久的超强电量，可连续使用18小时*。

金属支架

内置金属支架，开启后可让平板电脑自行站立。

联想YOGA平板 自由无度

三模式·18小时

重新定义平板



阅读模式



站立模式



触控模式



即刻切换模式，即可输入文字

全新智能蓝牙键盘，可以瞬间将您的YOGA平板即刻转换为笔记本模式，让您便捷快速地输入文字，智能触控板也将更快速地为您找到您需要的内容。同时，具有磁力吸附功能的键盘也可作为YOGA平板的屏幕保护外壳。



Lenovo Pad 移动护理系列

联想YOGA平板 自由无度

三模式·18小时

重新定义平板



10.1 英寸IPS/10 点触摸屏 (1280*800) /MTK 8125 四核处理器 (1.2GHz)/1GB LP-DDR2/16GB eMMC /BT4.0/802.11bgn/前置160 万HD/后置500 万像素自动对焦摄像头/GPS/Android 4.2 操作系统/内置重力感应器/光线感应器/指南针/霍尔传感器 /3.5mm 耳机接口/Micro-USB/Micro-SD 卡槽 (支持64GB 扩展) /高性能锂离子电池9000mAh /铂银色精雕喷漆工艺及金属支架 /杜比DS1 音效双声道前置立体声扬声器/铂银色

卷轴

自由无度，优化各模式使用体验。

- 站立模式更稳定
- 阅读模式更舒适
- 触控模式更优越

扬声器

最新杜比音效技术，带来更加清晰震撼的立体音响效果。

电池

比普通平板更持久的超强电量，可连续使用18小时*。

金属支架

内置金属支架，开启后可让平板电脑自行站立。



即刻切换模式，即可输入文字

全新智能蓝牙键盘，可以瞬间将您的YOGA平板即刻转换为笔记本模式，让您便捷快速地输入文字，智能触控板也将更快速地为您找到您需要的内容。同时，具有磁力吸附功能的键盘也可作为YOGA平板的屏幕保护外壳。



移动查房系列---PAD全业务模式一



蓝牙键盘, 搭配光学TrackPoint, 提供更快捷、更准确的医疗文书输入, 在任何地方都可以进行移动诊疗工作。

还可在办公室连接 底座 ,通过底座的HDMI接口连接更大的显示屏幕及外接键盘, 还可以通过底座连接 有线网络,这时, 就变成了您的医疗办公用机, 大大提高工作效率。



移动查房系列---平板模式



搭配电磁笔,完美实现手写输入

Think Pen 可以实现真实笔触感,自动识别笔尖力度
可实现真笔迹书写,绘图,批注,签名,画图



屏幕支持五点触控
敏锐的触控体验



THINKPAD TABLET W/ WINDOWS SPECS (1/2)

芯片组	Intel Cloverview
处理器	Intel Atom Z2760 , 1.8G双核
内存	2GB LPDD2 SDRAM
存储	32GB或64GB, 集成在主板上
显示芯片	Intel HD SGX545 GFx
显示屏	10.1英寸16:9 HD IPS 多点触摸 LED背光显示屏
分辨率	1366*768
Sensors	屏幕分为支持Touch 和 支持Touch & Think Pen 2种 GPS, 环境光传感器
重量	见页面下部的详细描述
尺寸	262.6mm x 164.6mm x 9.8mm
无线网卡	802.11 abgn
3G	可选, Ericsson (WCDMA HSPA+)
NFC	可选
调制解调器	无
蓝牙	BT 4.0
扬声器	内置扬声器
麦克风	数字麦克风
USB接口	标准尺寸USB2.0接口*1
指纹识别器	无
摄像头	前置: 2MB 后置: 8MB
读卡器	Micro SD
AC适配器	5.2V,10W
接口	Mini HDMI, 3.5mm耳麦组合接口, Micro SD, 扩展坞接口
外壳材质	镁框架, ABS外壳
电池续航时间 (最大)	10小时,30Whr
操作系统	Windows 8 / Windows 8 Pro



TPT2 Configuration	Weight
WiFi only	565g
WiFi + Pen/Digitizer	585g
WiFi + Pen/Digitizer + WWAN	600g
WiFi + Pen/Digitizer + NFC	595g
WiFi + Pen/Digitizer + WWAN + NFC	610g



移动查房系列---PAD全业务模式二



高清晰度



- 11.6 寸IPS屏幕
- 1920*1080 全高清分辨率
- 400nit 亮度（普通LCD亮度的 2倍）

无论室外还是室内，都能带来极致高清的视觉享受



接口应有尽有



- 1个USB2.0接口
- Mini Displayport接口
- SIM卡插槽
- 耳机麦克插孔



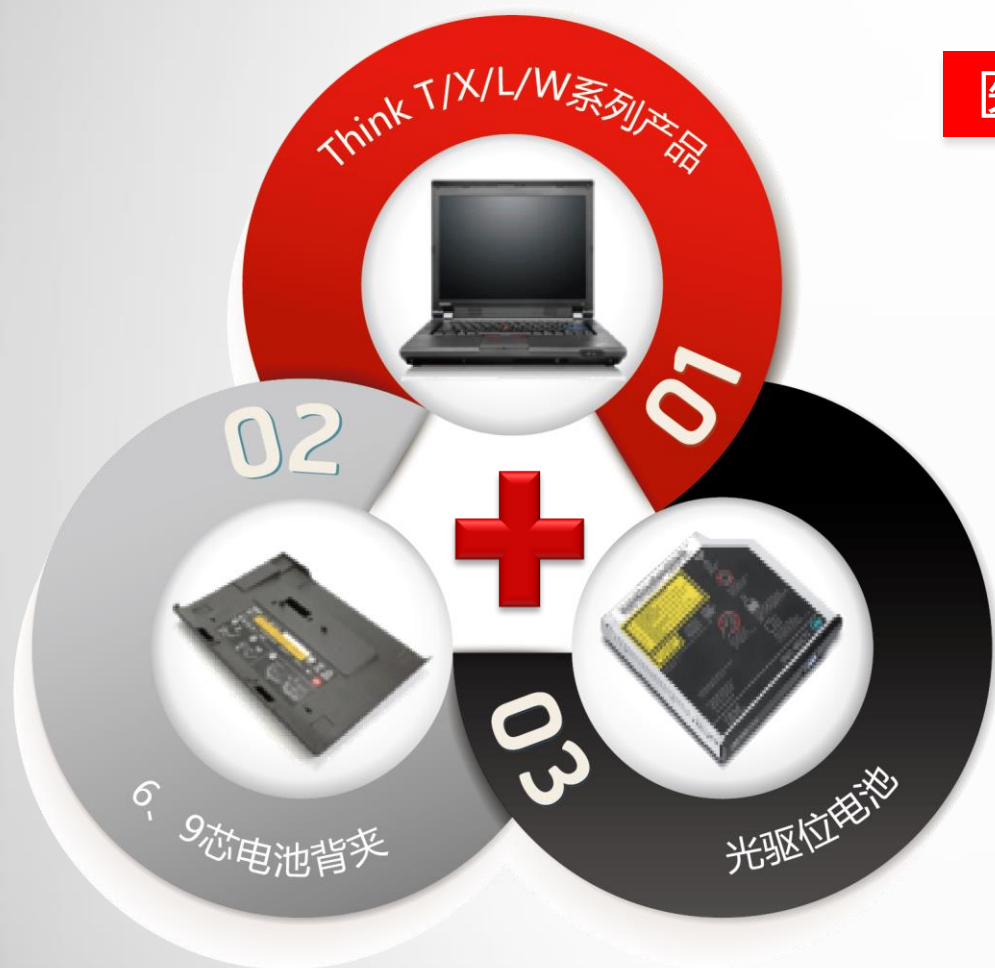
键盘底座一应俱全



- 一键脱离，使拆合更简单
- 键盘底座内置电池，增加5小时续航时间
- Mini Displayport接口及2个USB3.0接口



移动查房系列---笔记本模式



医生可以使用移动医疗系统，而不用考虑电池电量。

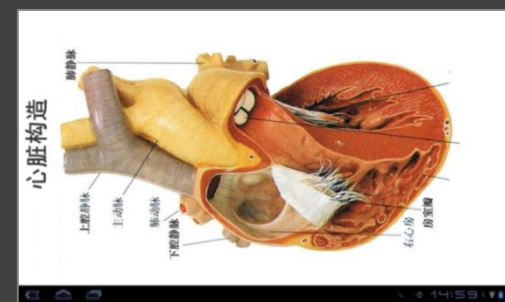


移动查房系列---台式机模式



软件应用适配

通过使用联想移动医疗解决方案，扫描患者腕带条码。同电子病历、生命体征、PACS、查房系统、医生工作站、护士工作站等连接查询病人数据，查看医嘱、扫描药品标签，准确无误的执行，加快效率、减缓医护矛盾。



产品定制方案



定制类别	详细内容
软件类	a. 修改开关机动画/图片/音乐
	b. 修改待机动画/图片
	c. 修改桌面壁纸
	d. 将浏览器主页默认设置为客户指定网页
	e. 预置或删除客户指定图片/视频/应用软件
	f. 屏蔽BT、wifi、摄像头
硬件及随 机资料类	a. 提供API接口
	b. 其他framework层修改
	c. 其他kernel层修改
	印制客户logo 更换背壳颜色
外设类	a. 包装箱加贴客户内容不干胶贴
	b. 添加客户内容说明页
	c. 重新制作包装箱
	d. 重新制作说明手册
外设类	根据客户需求导入外围设备



产品服务保障

10,000+	2,000+	700+	800+	1023	18	2
服务工程师	专业服务站	热线工程师	电话线路	一线备件库 (5万m ² 总库容)	区域备件分库 (1万m ² 总库容)	备件中心库 (1.2万m ² 总库容)
覆盖全国县级市的现场服务交付网络		亚洲最大的远程IT支持中心 COPC满分认证		卓越的备件物流体系		

设备标准服务

延保和意外保服务

工程师上门服务

VIP 锁定服务

驻场客户支持服务

专属VIP 热线服务

依托联想PC在中国已经建设的庞大服务网络，可覆盖全国县级城市。



THANK YOU **GRAZIE** **MERCI** **DANKE** **GRAZIAS** 謝謝 **СПАСИБО**
GRACIAS **OBRIGADO** ありがとう **DANK** **TAKK** **BEDANKT** **DAKUJEM**